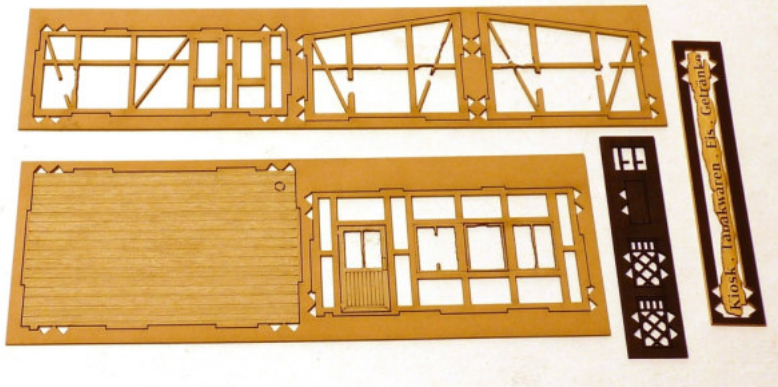


Büchchen verfallen 21006

Bitte beachten Sie die beiliegenden Hinweise.

Schauen Sie sich die Baugruppen und Teile vor dem zusammenleben genau an.

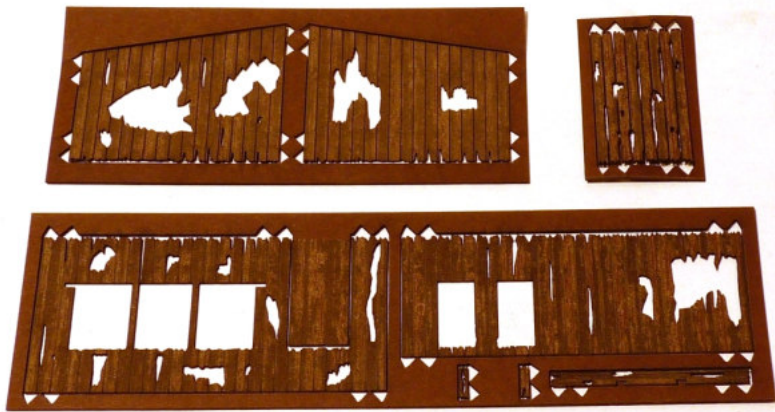
Wir verbessern ständig unsere Bausätze, dadurch kann es zu Änderungen in der Aufteilung kommen.



Innere Wandelemente

Stufe, Klinke, Fenstergitter

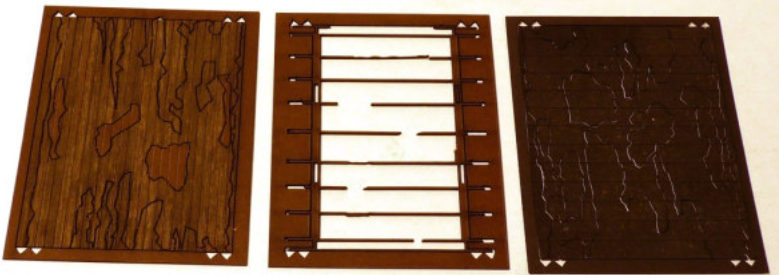
Schild



äußere Wandelemente

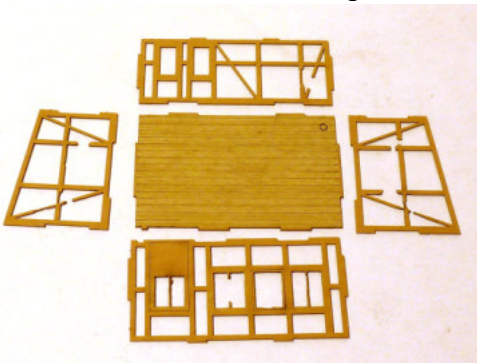
Fensterbänke

Bretter



Dachelemente

1. innere Wände auf Bodenplatte kleben



2. Dach: Holzplatte zerlegen



3. Dachpappe zerlegen



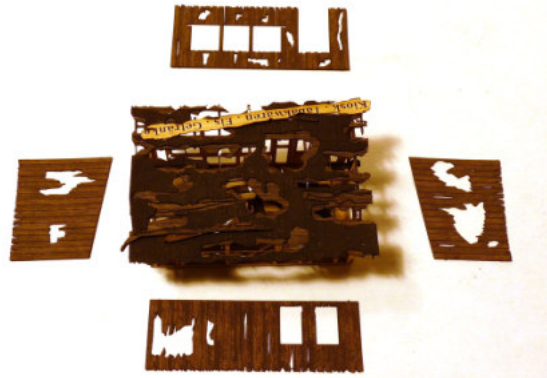
4. Reste von Holz und Pappe ins Gebäude kleben



5. Dachelemente aufeinander aufs Gebäude kleben



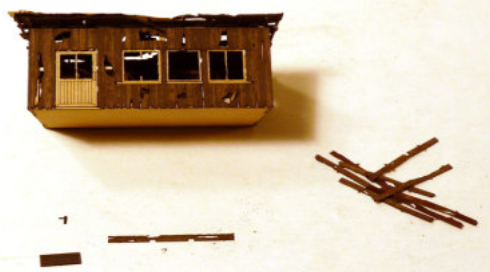
6. äußere Wandelemente aufkleben



7. hinten Gitter (verbogen) und Fensterbänke einkleben



8. vorne Fensterbänke, Klinke, Stufe einkleben



9. Bretter aufkleben



10. FERTIG



