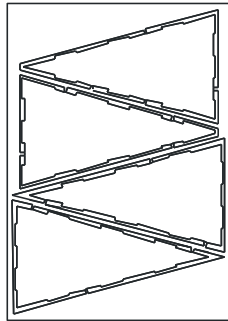
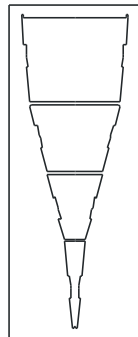


Stadthaus 30° Ausgleichsgebäude 21018, 21024, 21025

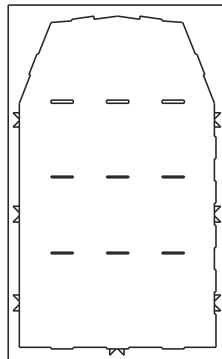
Beachten Sie die beiliegenden Hinweise!



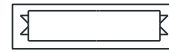
Böden



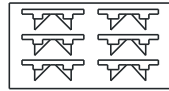
Dach Teile



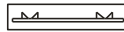
2x Wände



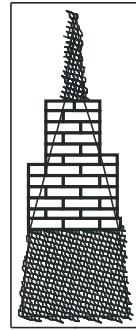
1x Sockel



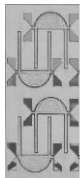
Fensterbänke



Abschluss
Fassade/Dach



DachVerkleidung

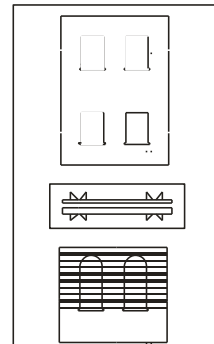


Fensterrahmen
nur 21025

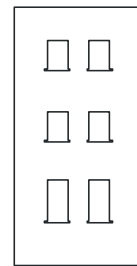


Fassadenstreifen
hinten

Ohne Abbildung Glas und
Fallschutz



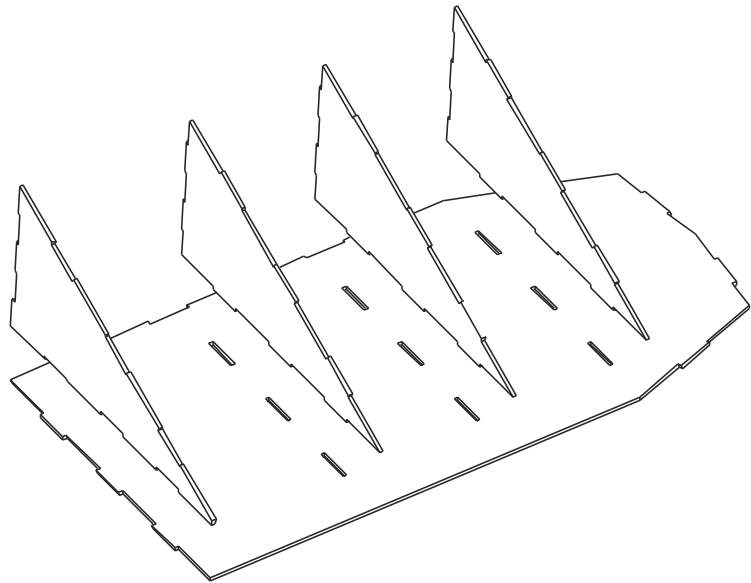
Fassade
Straßenfront
21025



Fassade
glatt oder Ziegel
21018/21024

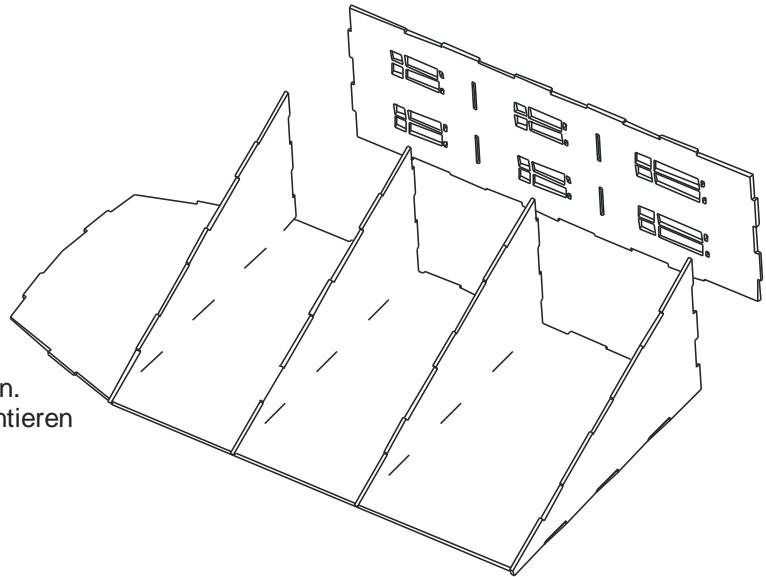
1

Kleben Sie die Böden in die dafür vorgesehenen Schlitze der Wände. Die Spitzen zeigen in Richtung der Wand ohne Verzahnung. Achten Sie auf die passende Verzahnung zur Frontkonstruktion

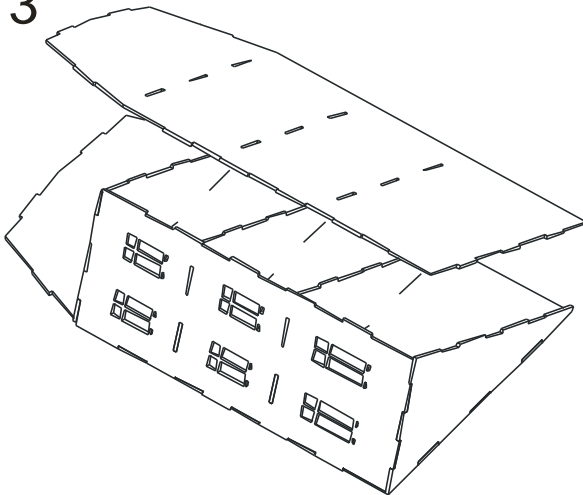


2

Kleben Sie nun die Front an,
vorher von innen Glasfolie kleben.
Auch eventuell Beleuchtung montieren

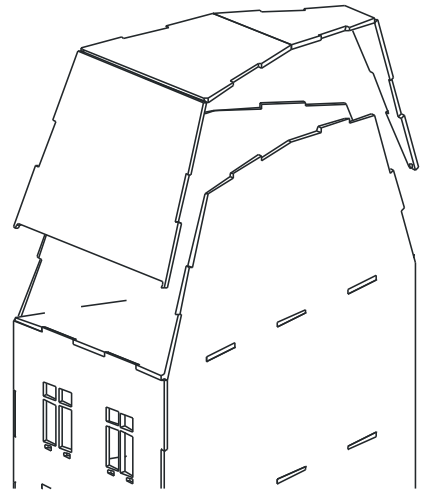


3



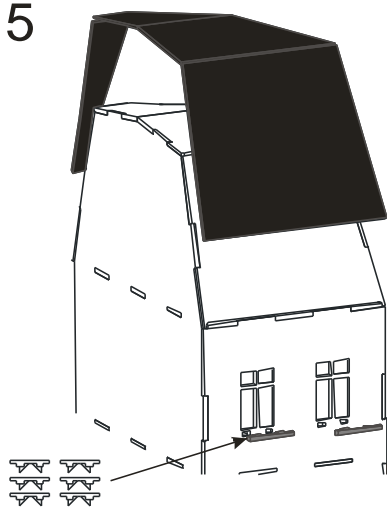
Kleben Sie dann die zweite Wand an

4



Bringen Sie die Dachkonstruktion an .

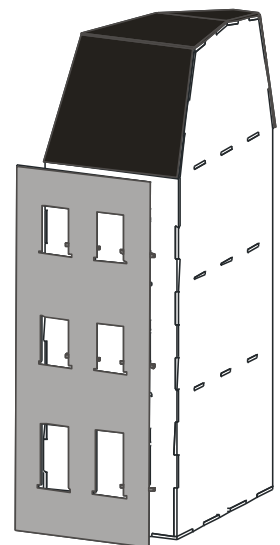
5



Kleben Sie die Dachverkleidung, den Fallschutz
aufs Dach & die Fensterbänke an Ihr Modell

6

Bringen Sie
die Fassade an, an der
schmalen Seite den
senkrechten Streifen
danach unten den Sockel
und oben den Abschluss.



Seite 2/2