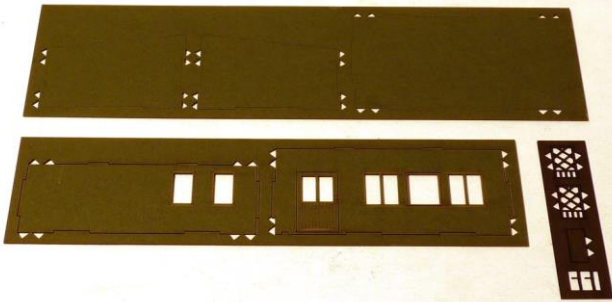


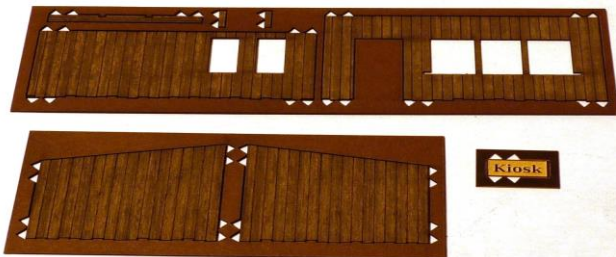
Büdchen 21007

Bitte beachten Sie die beiliegenden Hinweise.
Schauen Sie sich die Baugruppen und Teile vor dem
zusammenkleben genau an. Wir verbessern ständig unsere Bausätze,
dadurch kann es zu Änderungen in der Aufteilung kommen.

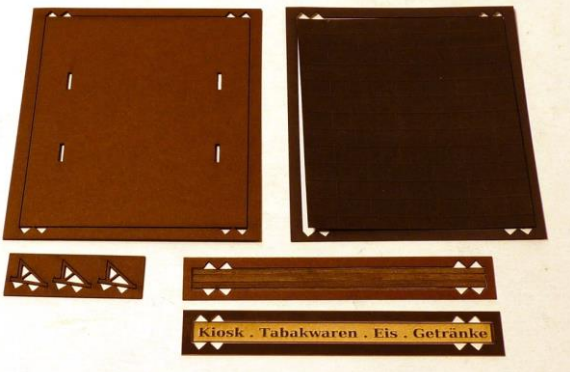
Gilt auch für die
Artikelnummern:
21008, 25002, 25101, 25201,
25301, 25006



innere Wände, Fenstergitter, Stufe, Klinke

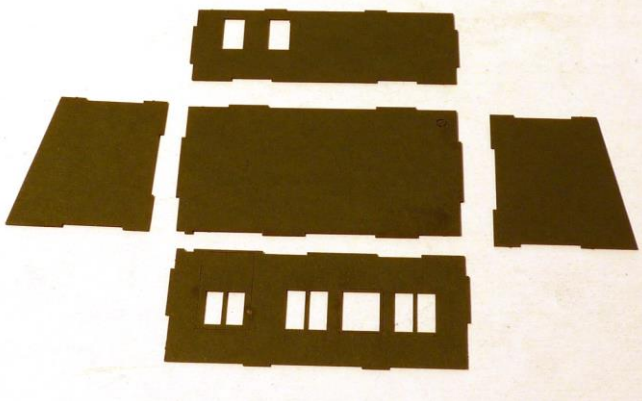


äußere Verkleidung, Fensterbänke, Schild

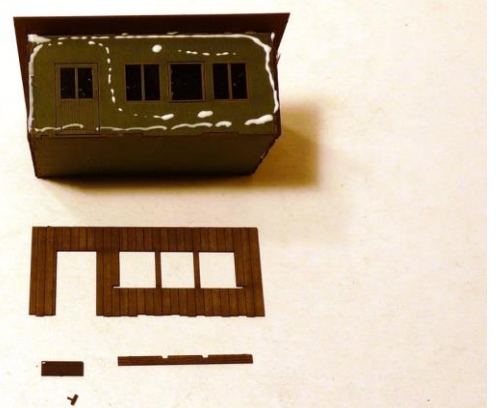


Dachteile, großes Schild, Halter

1. innere Wände zusammenkleben, Glas einkleben



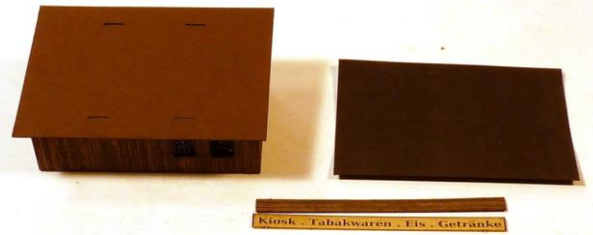
2. Dachplatte und äußere Verkleidung aufkleben
Klinke, Fensterbänke, Stufe



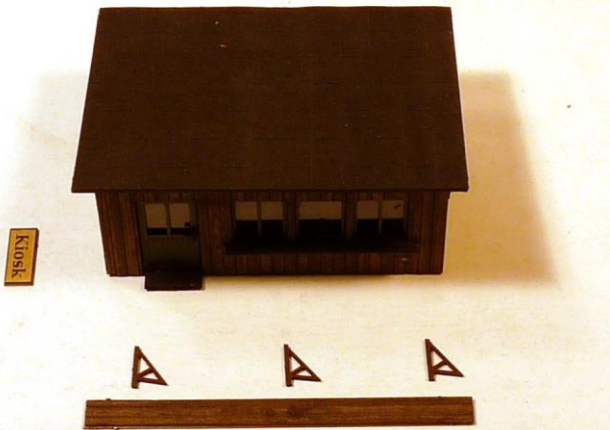
3.hinten: Fensterbänke, Gitter einsetzen



4. Dachpappe aufkleben, Schild zusammenkleben



5.Schildhalter Vorderkante bündig aufs Dach kleben



6.FERTIG



Seite 2/2