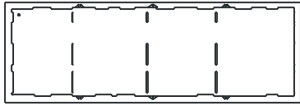
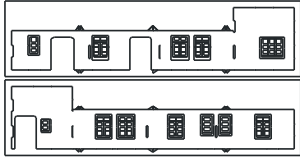


Stellwerk KDA AL Art Nr 19034

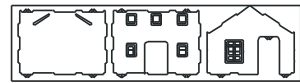
Beachten Sie die beiliegenden Hinweise!



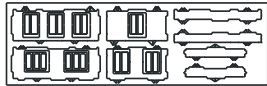
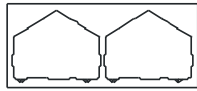
Bodenplatte



Wände Konstruktionsebene



Innenwände



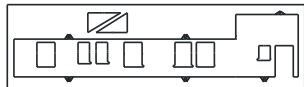
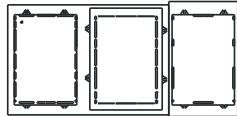
Wände Obergeschoss

Wände Flachdach

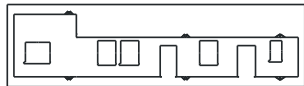
Unterkonstruktion Dach Anbau



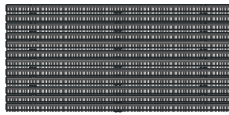
Zwischendecke, Dachunterkonstruktion



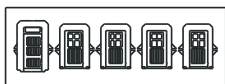
Fassadenelemente



Dachflächen

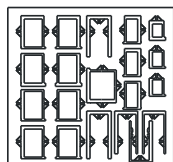


Türen



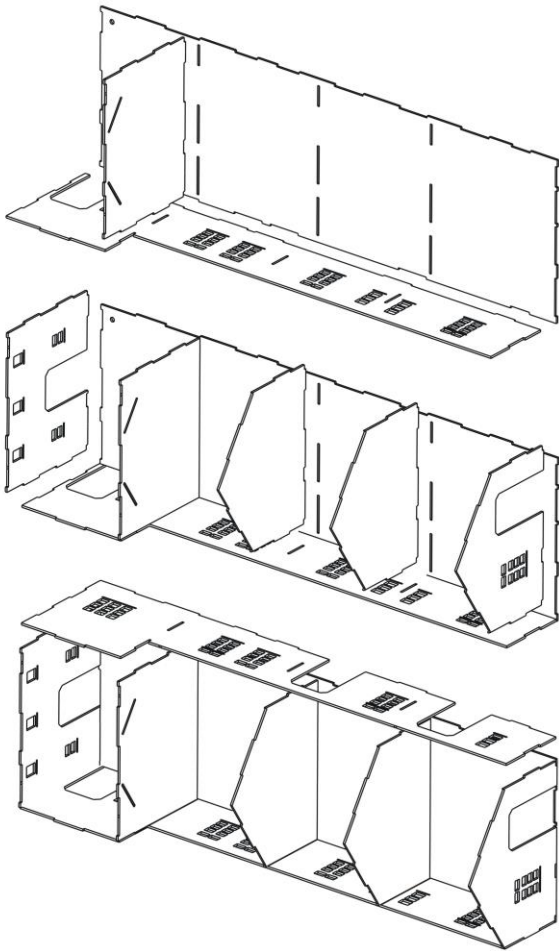
Fensterrahmen

ohne Abbildung : Glas

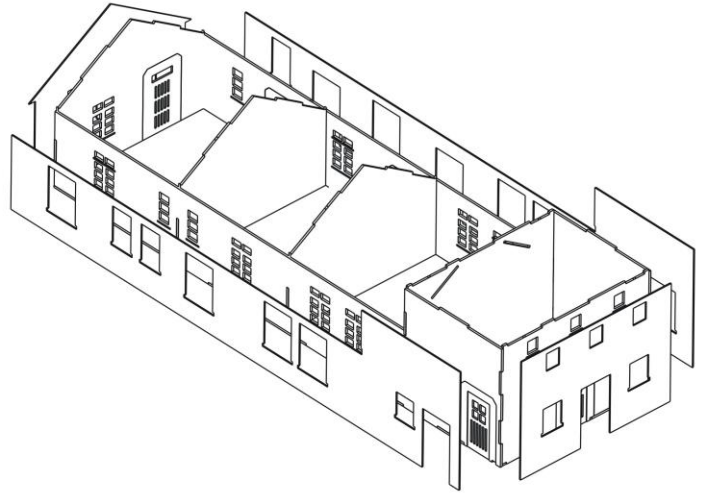


Stellwerk KDA AL Art Nr 19034

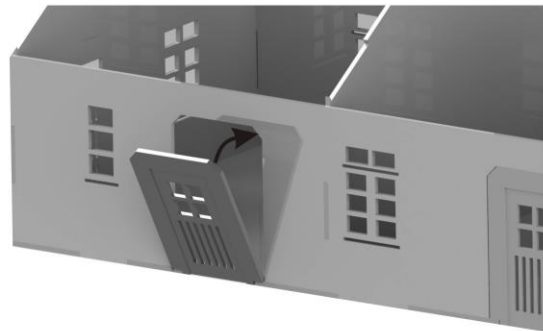
1. Konstruktion Erdgeschoss kleben Fensterfolie von innen einkleben, Beleuchtung vorbereiten



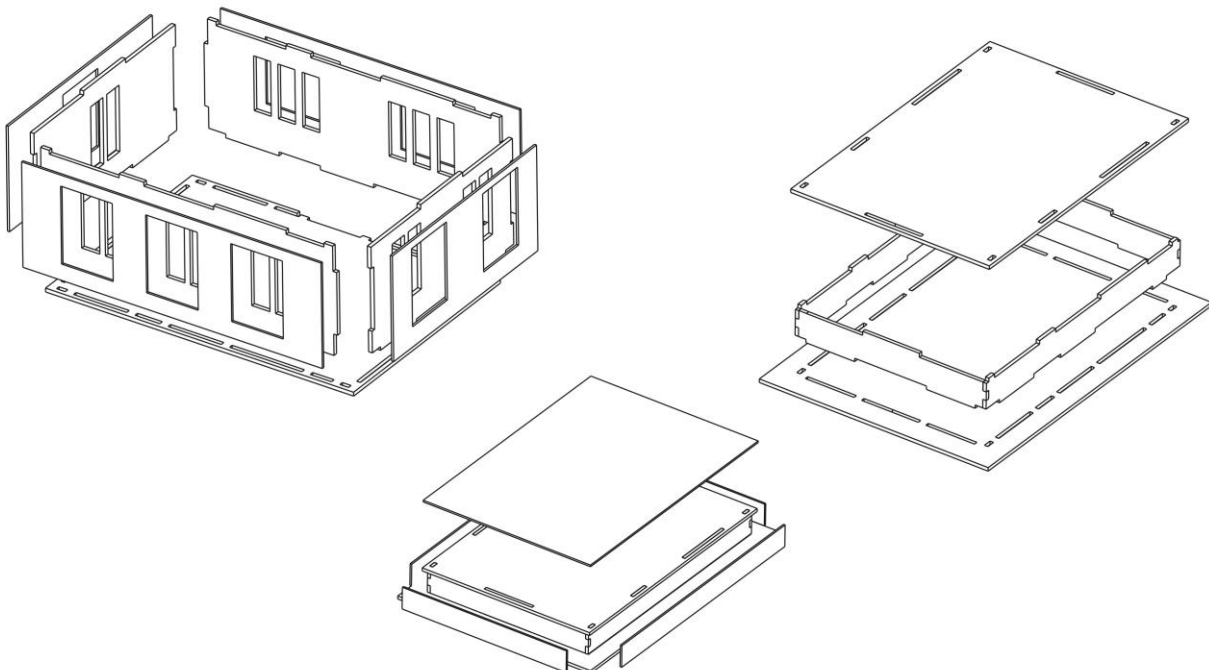
2. Fassadenelemente Erdgeschoss aufkleben



3. Türen von innen inkleben

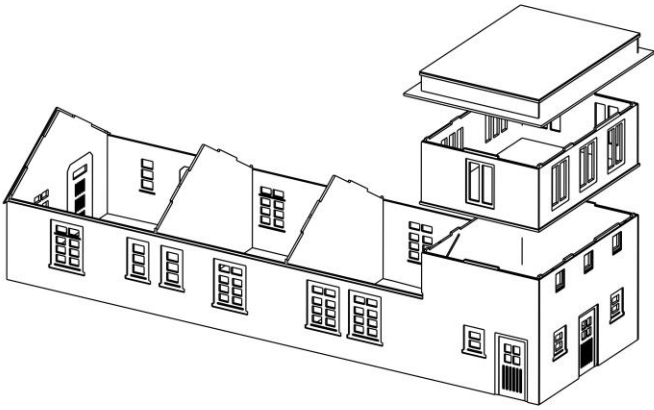


4. Konstruktion und Fassaden 1.OG (eventuell Inneneinrichtung einbauen, nicht im Bausatz enthalten) und Flachdach in gleicher Abfolge bauen



Stellwerk KDA AL Art Nr 19034

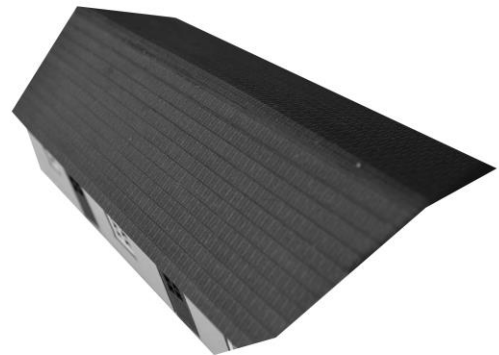
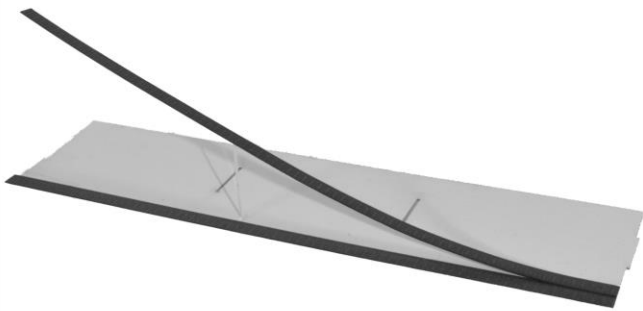
5. Elemente aufeinander kleben



6. Dachunterkonstruktion Anbau aufkleben



7. Dachpfannenstreifen von unten beginnend aufkleben, vorsichtig mit dem Leim agieren!



8. Fensterrahmen einkleben
Klinken aufkleben FERTIG!

