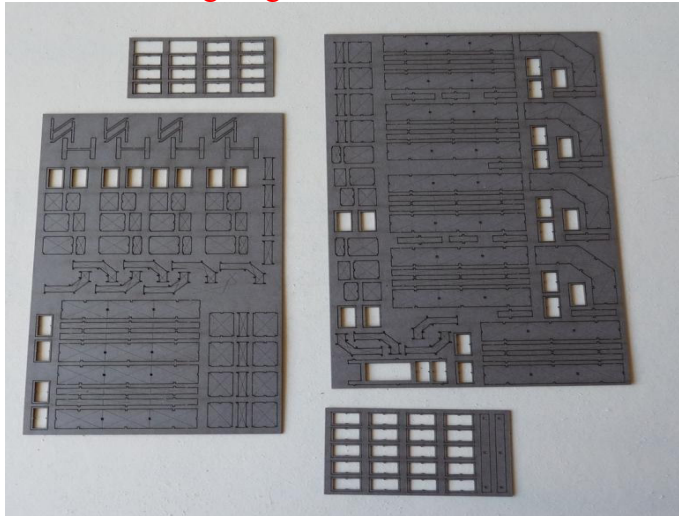
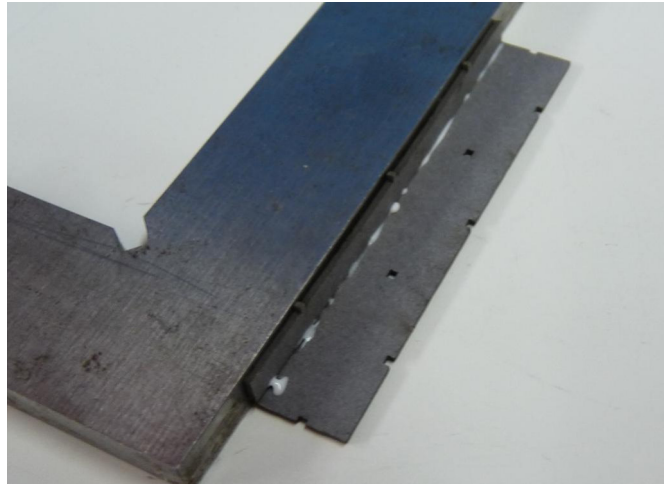


Bitte beachten Sie die beigefügten Hinweise

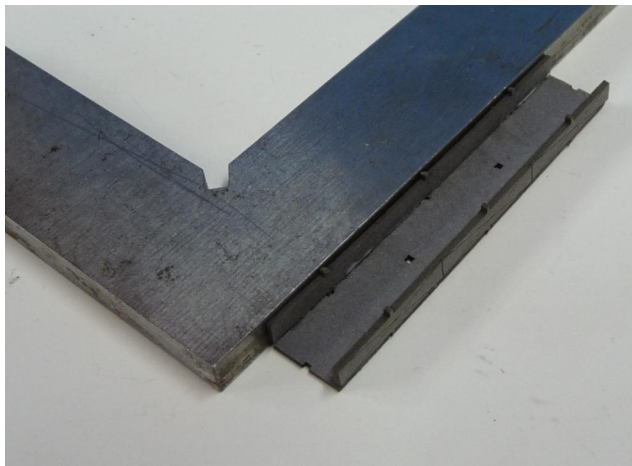
1. Bauteile: **nur gebogene Elemente!**



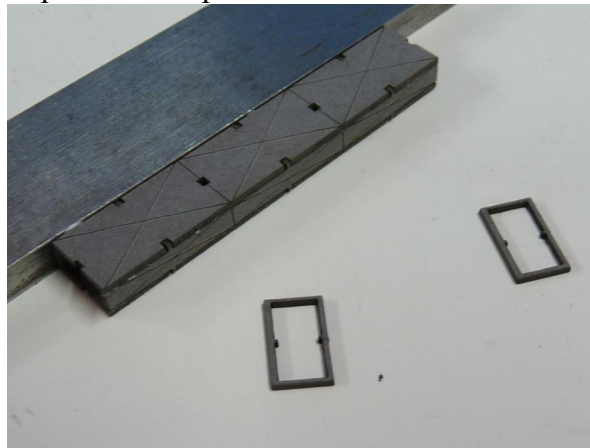
2. ausrichten



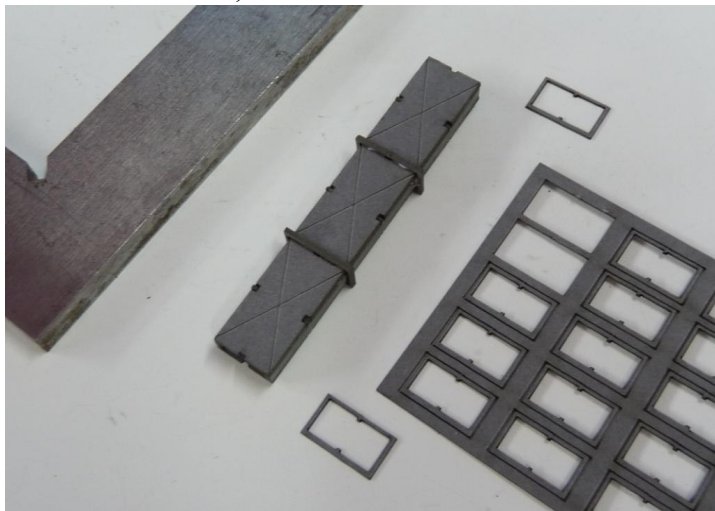
3.



4. 0,8 mm Rahmen vorsichtig überziehen und in den Zapfenlöchern positionieren und ausrichten



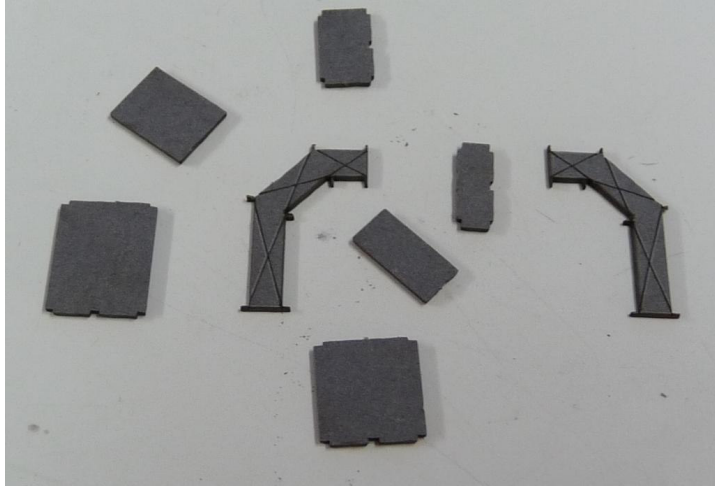
5. an den Enden 0,5 mm Rahmen einkleben



6.



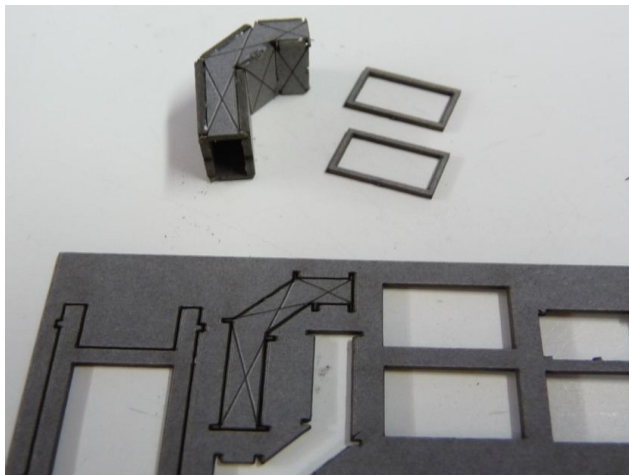
7.



8.



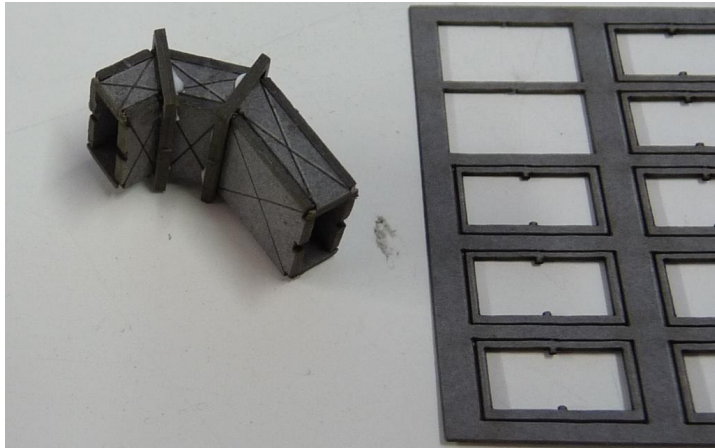
9. 0,8 mm Rahmen vorsichtig überziehen und in den Knicken positionieren



10.



11. an den Enden 0,5 mm Rahmen aufkleben



12.

