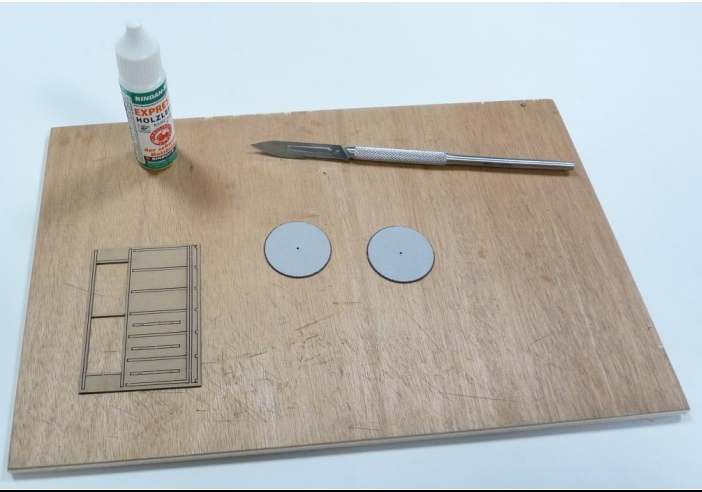


Art Nr. 40419 Ladegut Sägeblätter

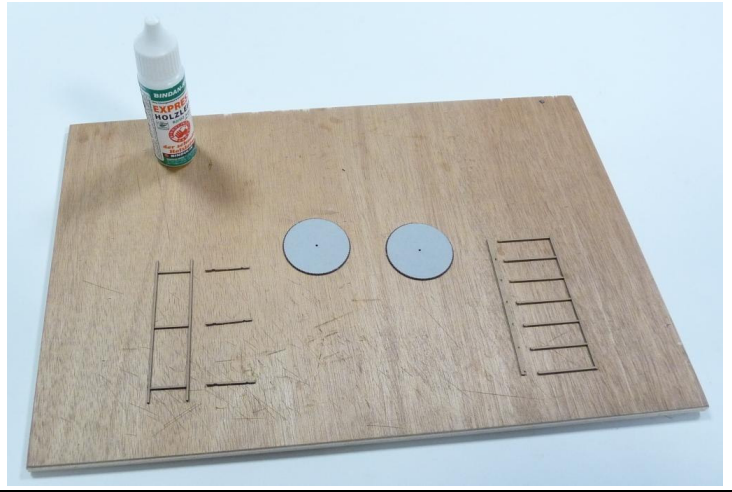
Bitte beachten Sie die beigelegten Hinweise



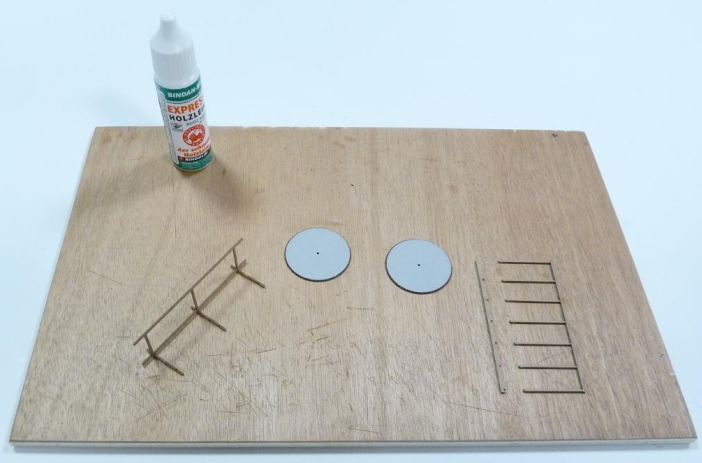
1.



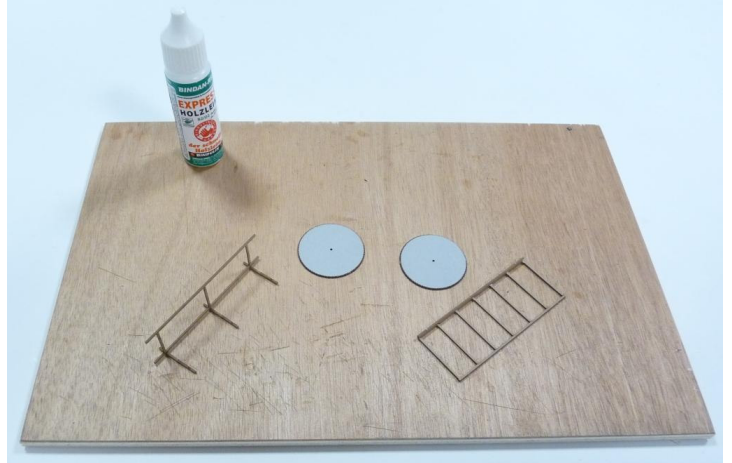
2.



3.



4.

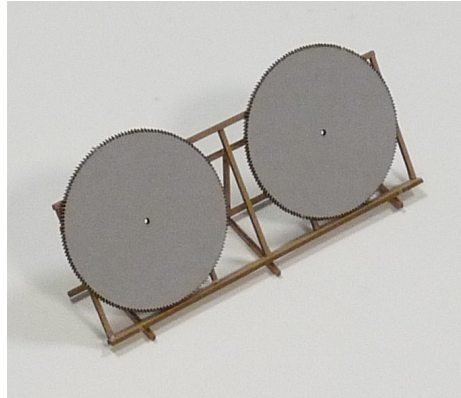


In die „4-eckigen“ Aussparungen in den Streben die „Leiter“ senkrecht einkleben. Die „3-eckige“ Aussparung ist für das Tragegestell

5.



6.



Fertig. Die Blätter können mit Silberfarbe gehübscht werden.