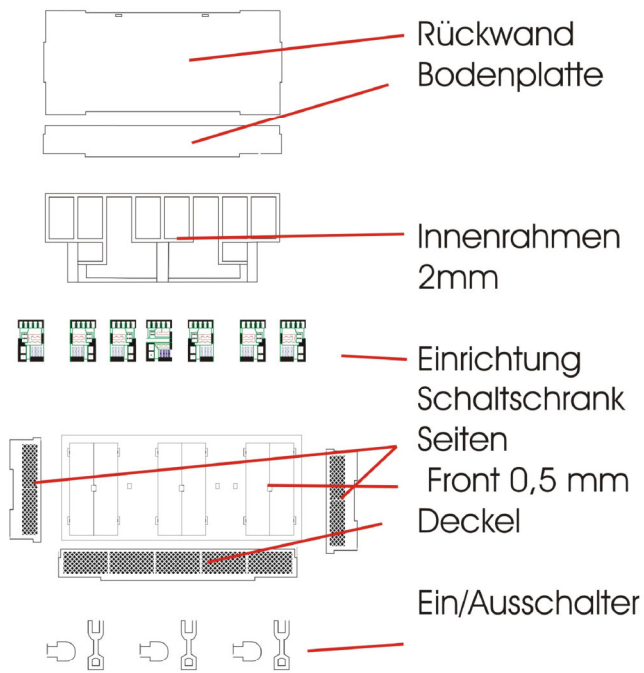
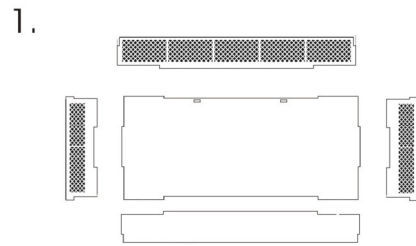
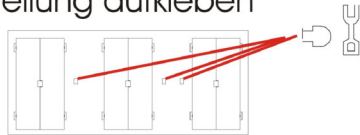


40095 Starkstrom Schaltschrank joswood

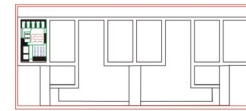


3. Schalterhalter auf Front
kleben, Hebel in beliebiger
Stellung aufkleben



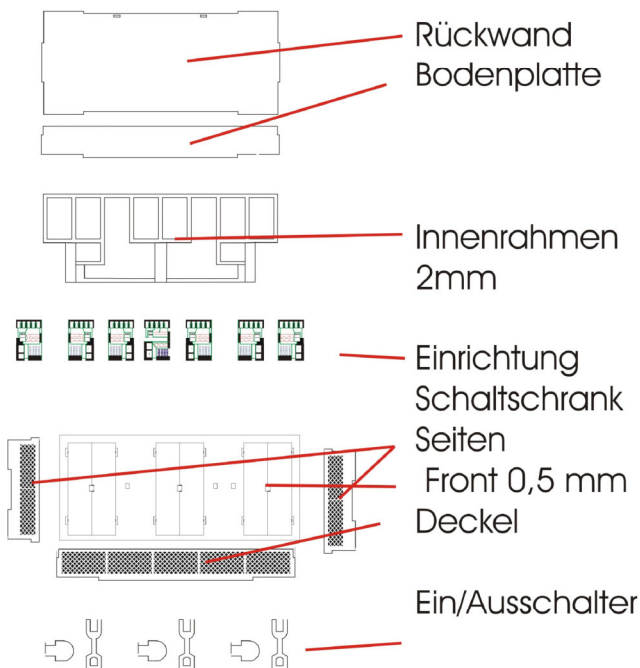
Seiten, Deckel, Boden auf
Rückwand kleben

2. Innenrahmen einkleben,
Einrichtung einkleben, eventuell
Beleuchtung vorbereiten

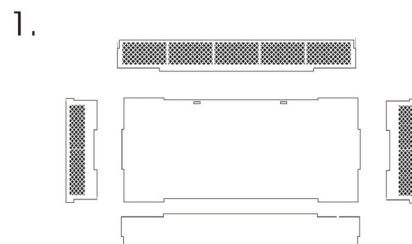


4. Front auf Schrank kleben, Türen
VORSICHTIG öffnen und mit etwas
Kleber fixieren. Fertig

40095 Starkstrom Schaltschrank joswood

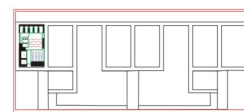


3. Schalterhalter auf Front
kleben, Hebel in beliebiger
Stellung aufkleben



Seiten, Deckel, Boden auf
Rückwand kleben

2. Innenrahmen einkleben,
Einrichtung einkleben, eventuell
Beleuchtung vorbereiten



4. Front auf Schrank kleben, Türen
VORSICHTIG öffnen und mit etwas
Kleber fixieren. Fertig