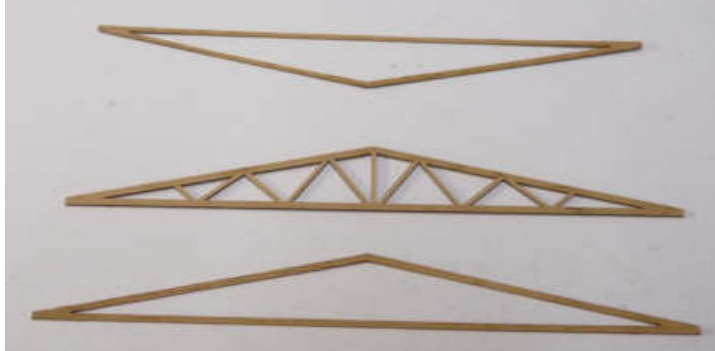


Bitte beachten Sie die beigefügten Hinweise.
Lesen Sie die Bauanleitung vor dem Bauen komplett durch!

1. Teile bündig aufeinander kleben, auf Holzgravur achten, die ist außen!



2. so sieht dann ein Träger aus



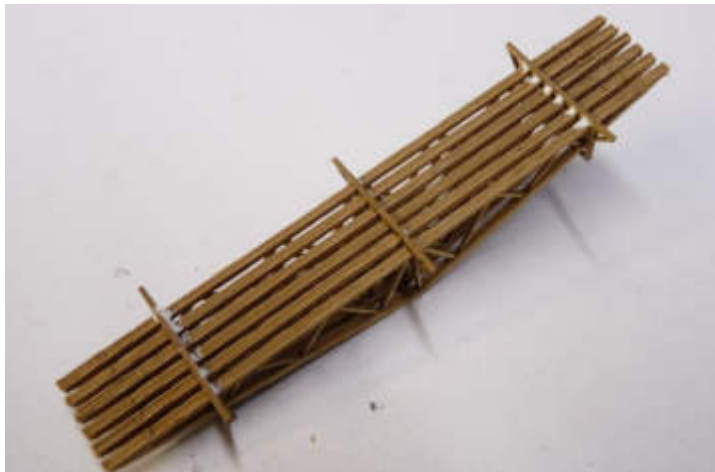
3. Träger mittig auf oben offenes Gestell kleben



4. linkes und rechtes Gestell trocken aufschieben, eventuell oben aufschneiden und später wieder verkleben



5. äußere Gestelle von unten ankleben



6.

