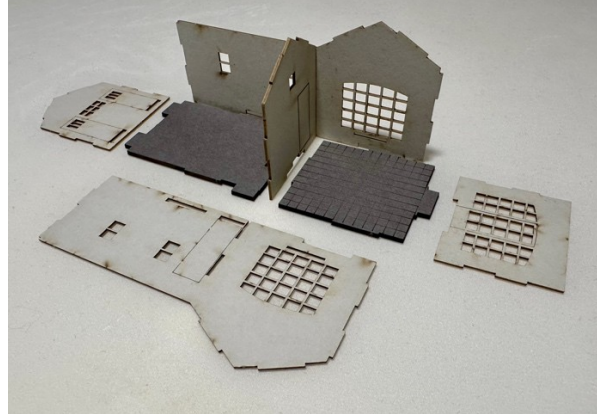


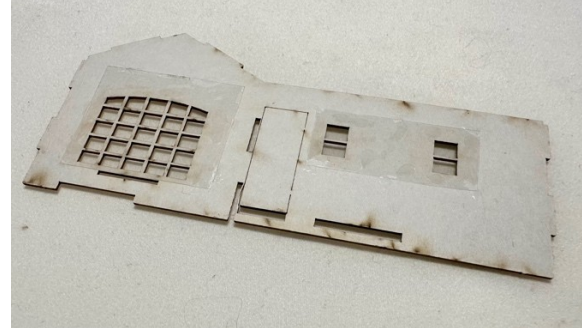
Art. Nr. 21071 Abort mit Pavillon

Bitte beachten Sie die beigefügten Hinweise. Lesen Sie die Bauanleitung vor dem Bauen komplett durch.

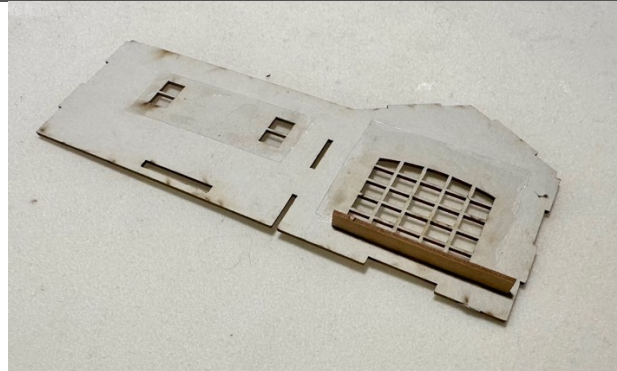
1. Übersicht Wände und Bodenplatten



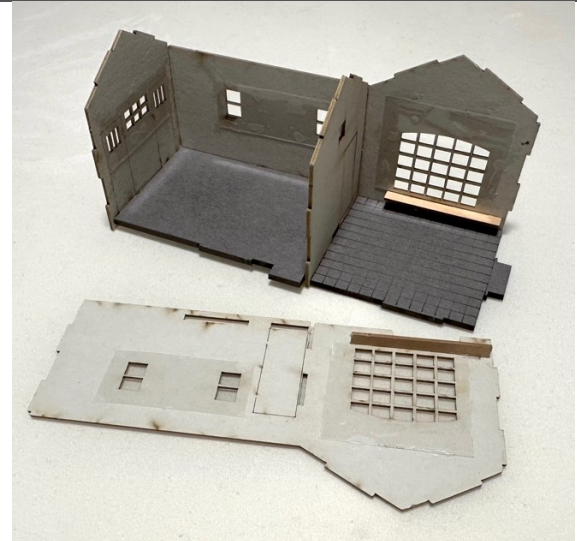
2. Fensterfolie von innen aufkleben



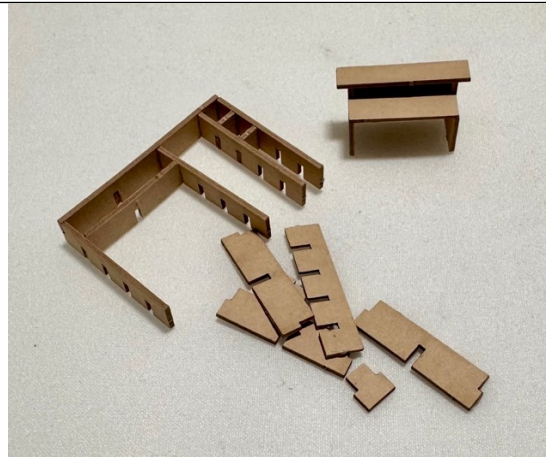
3. Bänke innen an beiden längeren Wänden anbringen



4. Wände und Bodenplatten zusammenfügen und verkleben



5. Tresen und Regal zusammenbauen



6. Regale und Tresen einsetzen



7. Ringsherum Sockelleisten ankleben



8. Fachwerk aufkleben



9. Intarsien in das Fachwerk füllen, jetzt an Beleuchtung denken



10. Dachplatten aufkleben, mit dem kleinen Dach beginnen



11. Schieferdach aufkleben



12. Das grössere Dach fertigstellen



13. Schieferstreifen für die Firste vorsichtig leicht knicken und aufkleben



14. Stufen unterfüßern



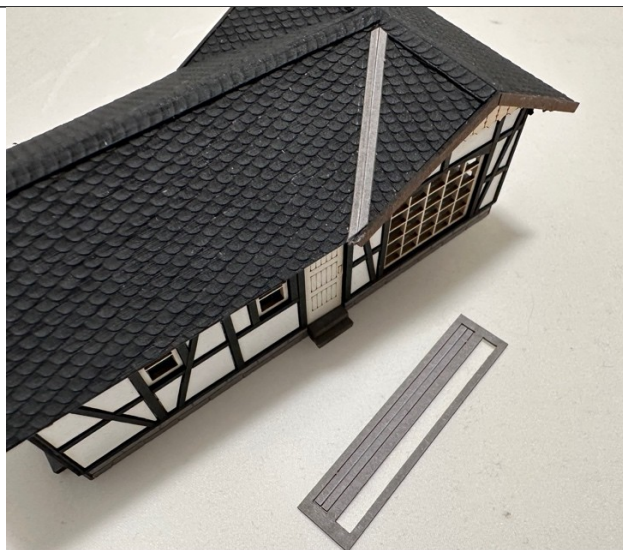
15. Giebelverkleidungen auf beiden Seiten anbringen



16. Dachsparren und Giebelbretter anbringen



17. Dachstreifen an einem Ende abschrägen, vorsichtig knicken, aufkleben und am unteren Ende kürzen



18. Dachlüfter zusammenbauen und auf dem Dach anbringen



19. Schild und Türklinken anbringen, fertig

