

Art. Nr. 19054 Bekohlung mit Baracken

Bitte beachten Sie die beigefügten Hinweise. Lesen Sie die Bauanleitung vor dem Bauen komplett durch.

Bestandteile



1. Unterbau für die Rampe zusammenbauen, die Rampe steht zur einen Seite leicht über, auf richtigen Aufbau achten



2. Holzoberfläche aufkleben, seitliche Verschalung durchschneiden, und das längere Teil bündig anbringen



3. Treppe zusammenbauen



4. Rampe bündig zum Loch für den Mast des Kranes auf der Bodenplatte aufkleben



5. Holzkonstruktion für das Lager zusammenbauen, auf exakte Positionierung der Teile achten



6. Ringsherum Verschalung oben bündig mit den Leisten anbringen



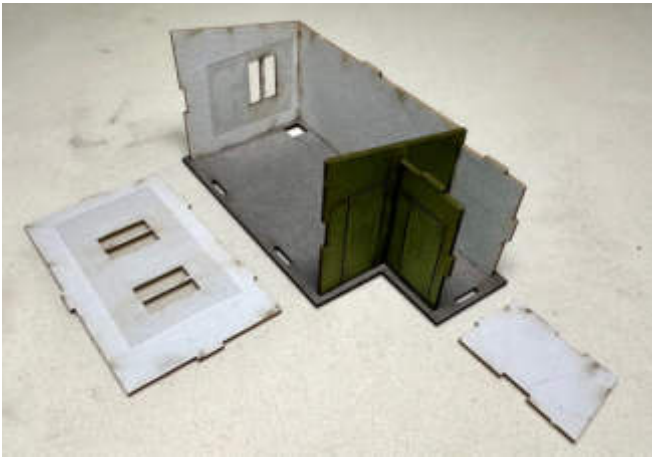
7. Lager in den vorgesehenen Aussparungen auf der Bodenplatte einsetzen, Dachunterbau aufkleben



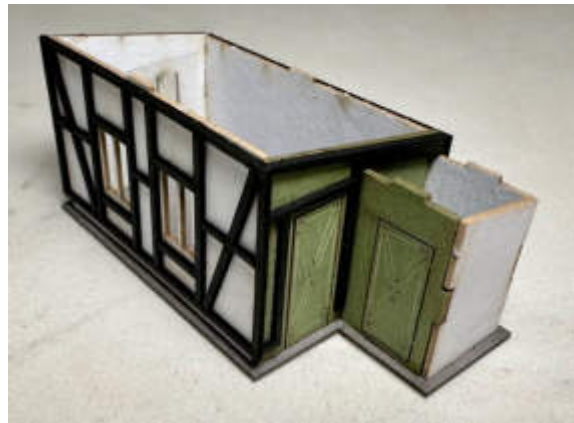
8. Blechdach und Verschalung anbringen, Blechteile müssen nicht exakt gerade aufgeklebt werden



9. Fenster der Unterkunft innen mit Folie bekleben, Wände auf der Grundplatte aufkleben



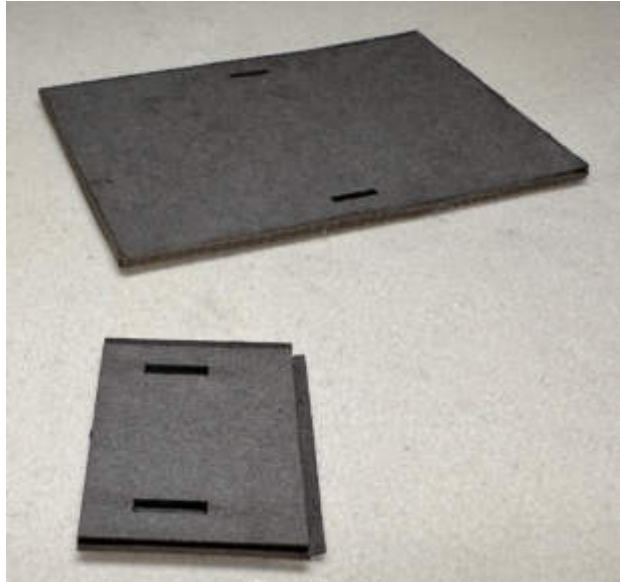
10. Fachwerk oben bündig ringsherum aufkleben, in der Ecke zwischen Anbau und Hauptgebäude anfangen



11. Intarsien einkleben, wieder in der Ecke anfangen



12. Dach auf den Dachplatten zuerst komplett aufkleben, dann die Ränder vorsichtig umbiegen, etwas Kleber aufbringen und seitlich jeweils andrücken bis der Kleber trocken ist, dabei auf korrekte Positionierung des Seitendaches wie auf dem Bild zu sehen achten



13. An Beleuchtung denken, dann Dach aufkleben



14. Kranrolle und Halterung zusammenkleben, die Rolle gehört zwischen die Achslöcher



15. Kranrolle und Halterung am Mast anbringen, Mast einsetzen, fertig.

