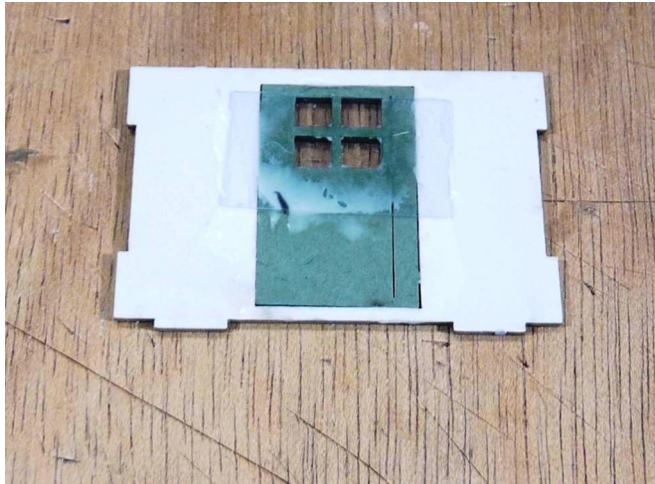
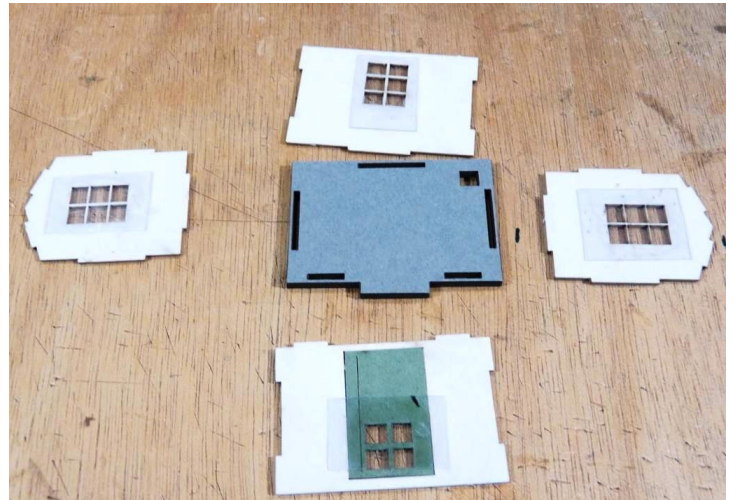


Bitte beachten Sie die beigefügten Hinweise

1. Fensterfolien von Innen einkleben



2. Wände in Grundplatte kleben



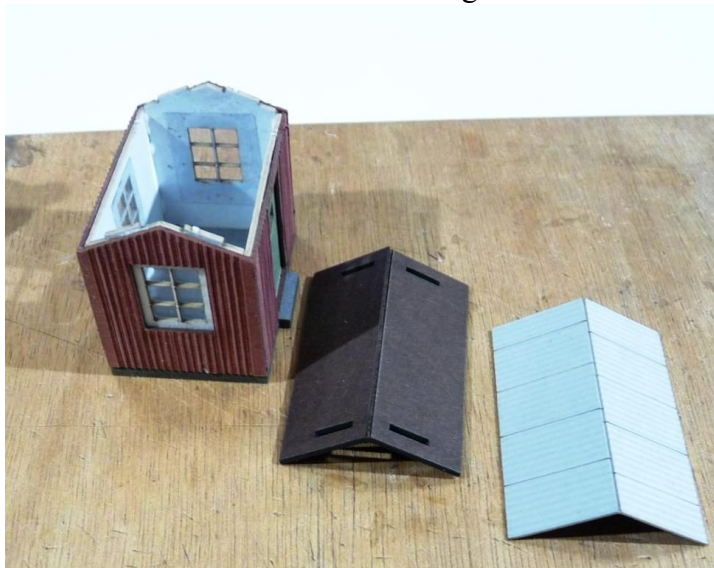
3. vordere und hintere Fassade bündig aufkleben



4. Stirnfassaden aufkleben



5. Dachkonstruktion und Abdeckung aufkleben

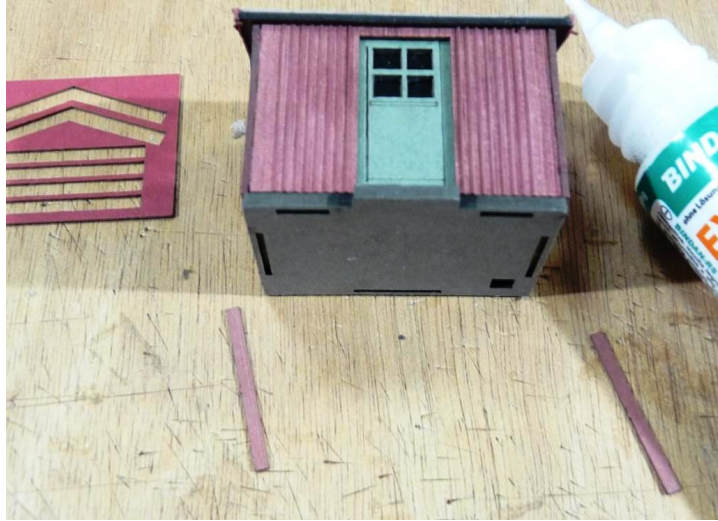


6. Firstbretter aufkleben





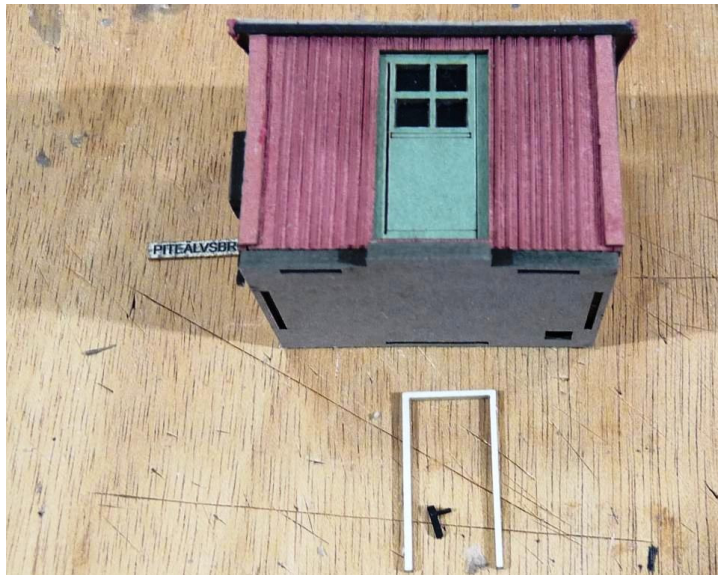
7. Eckbretter aufkleben



8. Fensterrahmen, Schaltkasten und eventuell Schild aufkleben



9. Türrahmen und Klinke aufkleben



10. fertig!



11.



12.

