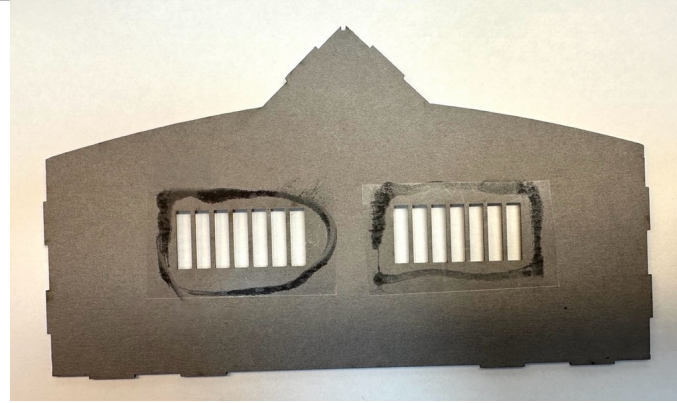


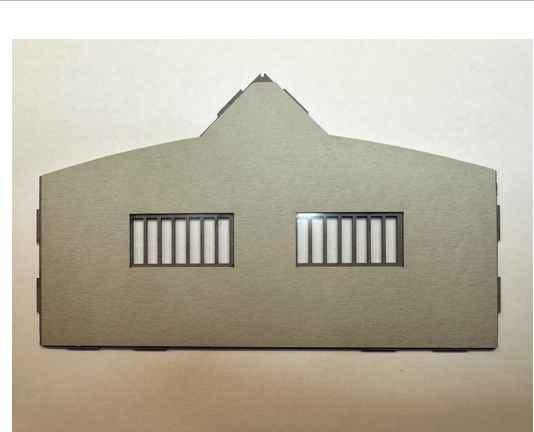
Art. Nr. 25302 Garage de Bruno

Bitte beachten Sie die beigelegten Hinweise. Lesen Sie die Bauanleitung vor dem Bauen komplett durch.

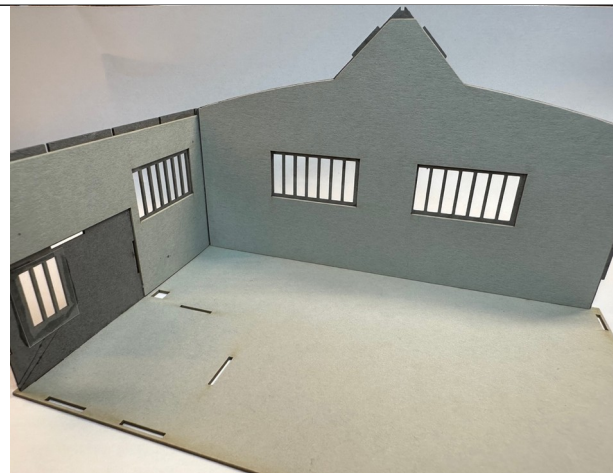
1. Die Wände bestehen aus drei Teilen. Zuerst die Fenster innen ankleben.



2. Die Innenwände aufkleben



4. Wände auf der Grundplatte anbringen



5. Wände und Dach des Büros einkleben, an Beleuchtung und eventuell an Inneneinrichtung denken



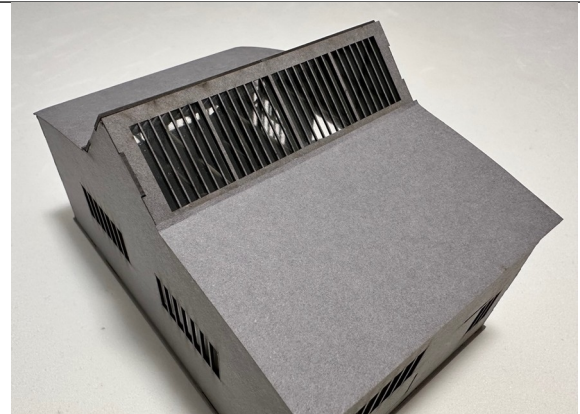
6. Dachsparren einkleben, jetzt an Beleuchtung denken



7. Fachfenster von innen mit Folie bekleben und an bringen



8. Dachplatten an der Falz vorsichtig umbiegen und aufkleben



9. Obere Dachleiste an der Falz biegen und aufkleben



10. Das hintere Mauerwerk der Vorderseite aufkleben



11. Alle vier Verkleidungsplatten aussen ankleben



12. Blechplatten aufkleben, am Dachende anfangen



13. Stürze und Mauerabdeckungen anbringen



14. Tore bauen und einkleben, Schild anbringen, fertig

