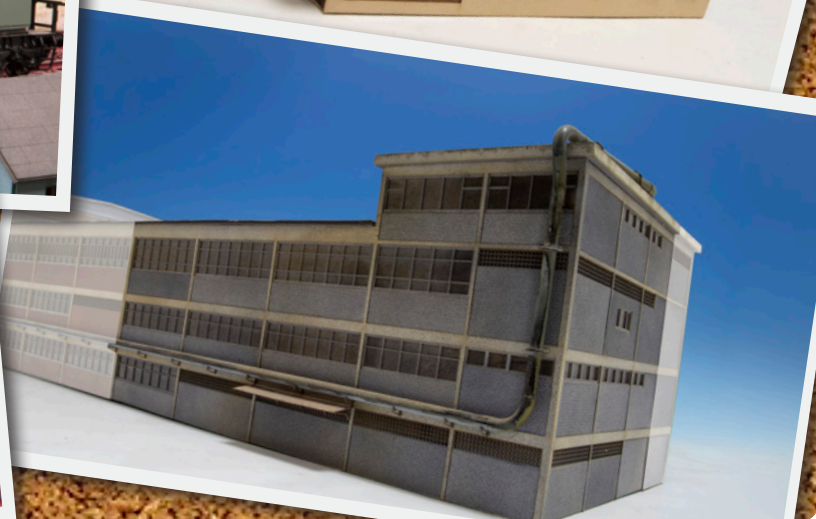
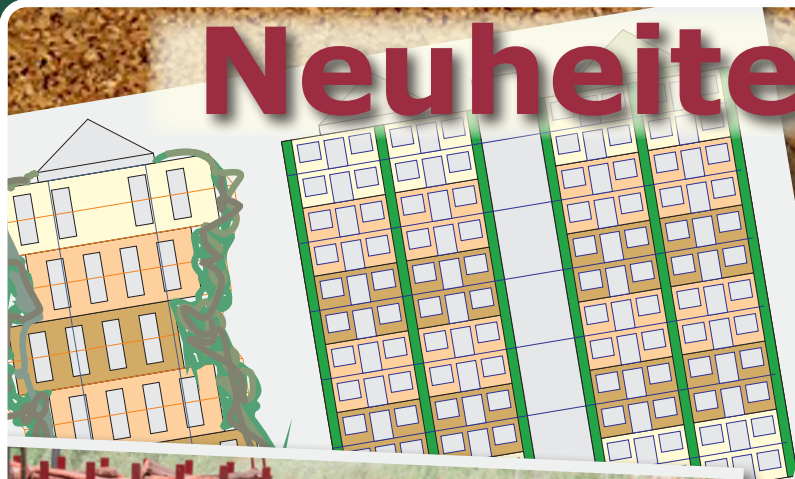




Neuheiten 2026



2 Neuheiten 2026

Liebe Modellbaufreunde,

wir hatten, haben spannende Zeiten und werden sie wohl weiterhin haben. Da kann man sich doch glücklich schätzen ein Hobby zu haben wo man sich eine eigene heile Welt gestalten kann. Ob man da ein wenig Politik mit ins Eisenbahnzimmer nimmt oder sie doch lieber draußen lässt, das darf man ja noch selber entscheiden. Auch in Wuppertal bei joswood haben wir ständig spannende Herausforderungen. Zum Beispiel jährlich im Januar; haben wir spannende Neuheiten? Wie mag unser Portfolio wohl bei euch Kunden ankommen. Finden unsere Händler die Neuheiten so spannend, dass sie diese ihren Kunden empfehlen?

Gleichzeitig sind wir entspannt genug, um einfach das zu machen, was wir am Besten können: kleine authentische Miniaturen der großen Welt für uns Modellbauer und -Bahner zu entwickeln. Mein persönliches Highlight in 2026 ist gar nicht mal so groß, das Stammhaus der Krupp-Dynastie aus Essen von 1824. Es gibt natürlich auch stattliche Bauten für die Montanindustrie, unserem Steckenpferd. Ansonsten viel Spaß beim Blättern durch die Präsentation und der Suche nach eurem persönlichen Glanzlicht.

Und zum Vormerken, unser inzwischen traditionelles Sommerfest findet am 13. Juni 2026 statt und der Tag der Modellbahn wird am 30. November 2026 zelebriert, beides in unserem „Stammhaus“ in Wuppertal.

Unser Youtube-Kanal mit Schwafel-TV und Frickel-TV reloaded ist auch wieder aktiver geworden, einfach mal rein schauen.

So, nun noch einmal viel Spaß beim Stöbern.
Bleibt kreativ, basteln! Euer Jörg Schmidt
und das Team Karton von joswood.

Soweit nicht anders bezeichnet sind die im Prospekt abgebildeten Bausätze für die Baugröße H0.

Jörg Schmidt



joswood youtube-Kanal



Art. 40493 Ladegut Kranträger

Der Firma Buller Gelsenkirchen, Kräne. Sehr filigran gehaltener Kranausleger als Ladegut, fein graviertes Firmenschild.

Maße in mm: L 190 x B 17 x H 15



Prototyp, für Fotozwecke gealtert

Art. 17178 (Pfannen)Werkstatt

Das Vorbild stand auf einem Hochofengelände. Großes Tor für Eisenbahngleise mit Krananlage. Hier wurden Eisen- und Schlacke-Pfannenwagen repariert. Auch sonst vielseitig als kleine Wagen- oder Lok-Reparaturwerkstatt einsetzbar. Schlichter Stahlskelettbau mit einfachen Schlackesteinen ausgemauert. Maße stehen noch nicht fest.



Art. 17176 Großsilo

Großer markanter Betonbau mit immensen Ausmaßen. Gedacht als Kohlsilo für eine Kokerei, auch alternativ konzipiert für eine vernünftig dimensionierte Schüttgutverladung, Kohle, Koks, Schotter, auch gut geeignet für ein Groß-BW. Anbauten variabel platzierbar.

Maße in mm: L 250 x B 190 x H 460

**Blasse Gebäudeteile sind nicht
Teil des Bausatzes.**



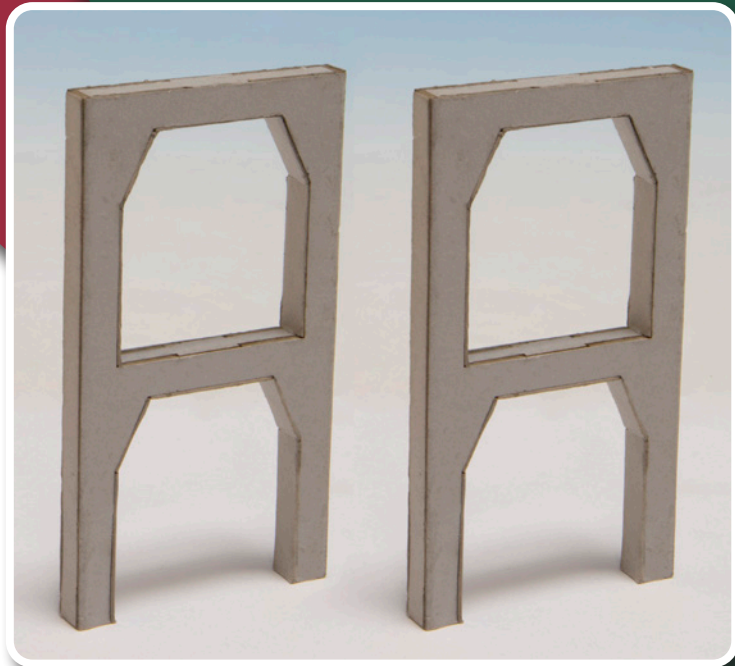
Prototyp, für Fotozwecke gealtert

Art. 17177 Verwaltungsbau (für größere Industriekomplexe)

Das Vorbild entstand in den 1960iger Jahren, hier waren Sozialräume und Kantine für die Arbeiter untergebracht, sowie diverse Büros für die Verwaltung, Labor oder Ähnliches. Auch gut als Relief verwendbar. Betonskelettbau mit ausgemauertem Gefache.

Maße in mm: L 350 x B 175 x H 175

4 Neuheiten 2026



Art. 17179 Stahlbetonstütze 2 Stk.

Für ein Band- oder Rohrbrückensystem. Erweiterung für unser vorhandenes Bandbrückensystem, modular aufgebaut.
Maße in mm: je L 40 x B 6 x H 75



2 Stk.

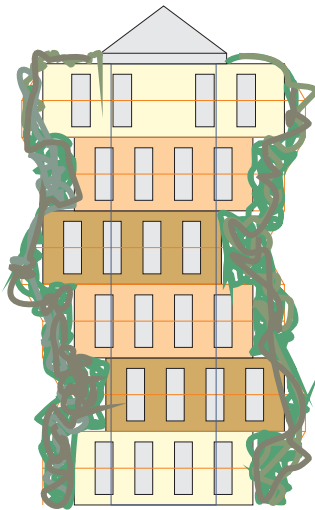
Art. 17180 Eckturm aus Stahlbeton 2 Stk.

Für unser Band- und Rohrbrückensystem. Davon gibt es noch einige Vorbilder in der Montanindustrie. Passender Wendeturm Art. 17181 auf Seite 7.
Maße in mm: je L 40 x B 40 x H 75



Art. 21074 Stadthaus Bügeleisen 135°

Typisches spitzes Eckhaus aus der Gründerzeit um 1900, 135° Grundriss, prinzipiell das Gegenstück zum Stadthaus 21070. Aufwändig gestaltete Fassade mit sechs-eckigem Erkerturm. In der Erdgeschoßspitze befindet sich ein kleines Ladenlokal mit beiliegender Einrichtung. Die hinteren Stirnseiten sind passend für unsere weiteren Stadtgebäude konstruiert. Maße in mm: L 210 x B 160 x H 175



Seite

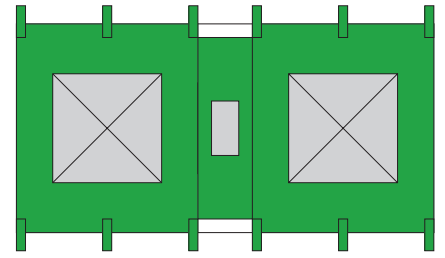


Front

Art. 21075 La Vertvert

Ein weiteres modernes Gebäude für das neue Stadtviertel. 12 Etagen mit 96 Wohneinheiten. Dachgarten / Begrünung und 12 vertikale Grünflächen zwischen den Wohneinheiten und vom EG bis zum Dach.

Maße in mm: L 460 x B 290 x H 477



von oben



Art. 21076 Drei kleine Schuppen

3 Stück, zum Teil aus farbig gestrichenem Holz oder Hohlblockziegeln. Aufwändig graviert. Für Gärten, Schrebergärten, Hinterhöfe, Industrieanlagen.

Maße in mm: L 44 x B 22 x H 34, L 40 x B 32 x H 29, L 43 x B 33 x H 28



Original



Art. 23045 Stammhaus Krupp

Das Stammhaus Krupp begann als bescheidenes Aufseherhaus und wurde in Zeiten wirtschaftlicher Not zum Zufluchtsort von Friedrich Krupp und seiner Familie. Nach der Zerstörung im 2. Weltkrieg wurde das Haus 1961 rekonstruiert und steht heute neben der Firmenzentrale von ThyssenKrupp. Perfekt umgesetztes Modell des Vorbildes aus Essen.

Maße in mm: L 120 x B 105 x H 89



Original

6 Neuheiten 2026



Art. 40480 Ladegut Kabeltrommel klein 6 Stk.

6 Stück unbeschriftet, mit Ladegestell. Kleines Ausgestaltungselement für Industrie, Bahnhof, Ladestrasse, für Güterwagen oder LKW.
Maße in mm: L 92 x B 30 x H 20 (Einzel je Ø 20 x B 14)



Art. 40481 Ladegut Kabeltrommel AEG (Epoche I/II)

3 Stück beschriftet, mit Ladegestell. Kleines Ausgestaltungselement für Industrie, Bahnhof, Ladestrasse, für Güterwagen oder LKW.
Maße in mm: L 75 x B 30 x H 30 (Einzel je Ø 30 x B 14)



Art. 40482 Ladegut Baustahlmatten 10 Stk.

Kleines Ausgestaltungselement für Industrie, Bahnhof, Ladestrasse, Baustellen, prima auch als Ladegut für Güterwagen oder LKW.
Größe nach deutscher DIN / Baunorm, maßstäblich umgesetzt, sehr fein durchbrochen. Maße in mm: je L 53 x B 20 x H 0,5



Art. 40485 Überseekiste Siemens & Halske Mitra hoch

Epoche I / II, für Tiefladewagen, fein gravierte Holzkiste mit Rahmen, von Berlin in die weite Welt, fein gravierte Holzoberfläche mit den erforderlichen Angaben nach dem Versicherungsdatenblatt für solche wetterfesten Transportkisten. Maße in mm: L 63,2 x B 29,4 x H 39,7



Art. 40489



Art. 40490

Art. 40489 Kiste Fendt mittel ohne Rahmen 2 Stk. (Abb. oben)

Mittelgroße Holzkisten ohne Rahmen, zwei Stück mit unterschiedlichen Sendungsnummern. Mit dem Logo des bekannten Landmaschinenherstellers. Maße in mm: L 62 x B 22 x H 25

Art. 40490 Kiste Fendt mittel mit Rahmen (Abb. unten)

Für Bahn-, Schiffs- und LKW-Verkehr (Vorsicht! Ladehöhe beachten) oder Ladestraßen und Industriehöfen. Alle Kisten entsprechen den Vorgaben des deutschen Versicherungsverbandes und sind seefest.
Maße in mm: L 63,2 x B 29,8 x H 28,8



Art. 40483



Art. 40484

Art. 40483 Tiefadewagen Oberbau „SSt575“ (Abb. oben)

Passend zum Ladegut 40477 aus 2025 für 6 bis 10 achsige Drehgestelle Tiefadewagen von z.B. Märklin, Fleischmann, Kibri. Exakt umgesetzt mit jeder Niete. Maße in mm: L 62 x B 22 x H 25

Art. 40484 Geländer 3-reihig Holz (Abb. unten)

2 Stück. Passend zu 25038 Unterbau Küste aus 2025, oder unseren Holztreppen, Holzstegen und Holzbrücken. Maße in mm: L 180

Romantische Serie



Art. 40487 Steinbogenbrücke, romantisch

Für Spaziergänger, fein gravierter Bruchstein und Steinpflasteroberfläche. Passend zu unserer in 2025 angefangenen „romantischen Serie“. Ideal für jeden Park, ob in der Stadt oder an dem Lieblingsschloss. Maße in mm: L 68 x B 20 x H 10 + Geländer



ohne Bandbrücke Art. 17082
oder Betonstützen
Art. 17179 und Art. 17180

Art. 17181 Wende-Gebäude für Bandbrücken

Verkleidung aus „Wellblech“, An und Abgang variabel zu bauen. Maße in mm: L 45 x B 45 x H 75



Art. 40486 Dachluken 10 Stk.

Vorbildlich und maßstäblich fein konstruiert, für alle unsere Gebäudedächer, sie können geschlossen und geöffnet dargestellt werden. Damit kommt der Schornsteinfeger zu seinem Arbeitsplatz. Maße in mm: je L 8 x B 10,5 x H 2



Art. 40491



Art. 40492



Art. 40491 Stahlstützen breit 2 Stk. (Abb. Links oben)

Doppel-T-Träger mit Diagonalverbreitungen, passend zu unserem Rohr- und Bandbrückensystem, im Raster von 36 mm kürzbar, universal einsetzbar in allen Industriebereichen. Maße in mm: L 38 x B 5 x H 115

Art. 40492 Rohrstützen schmal 2 Stk. (Abb. Rechts oben)

Doppel-T-Träger mit Diagonalversteifungen, passend zu unserem Rohr- und Bandbrückensystem, im Raster von 36 mm kürzbar. Maße in mm: L 28 x B 5 x H 115



Art. 70015 Mittlere Kiste mit Rahmen „Nohab“ Spur 0

Aufwändig gravierte, maßstäbliche Bretterstruktur mit Maserung. Maße in mm: L 126 x B 60 x H 60

Herbst 2026

Neuheiten:

Es wird zum Herbst noch einige Bausätze geben.

23044 Kapelle LVR Lindlar Bild: © Pingsjong; Quelle: Wikipedia

25041 Stadthaus Kalmar Schweden

25040 Stadthaus Wimmerby Schweden



Art.
23044



Art. 25041



Art. 25040

Unsere Modelle

sind LaserCut-Bausätze aus hochwertigem, durchgefärbten Karton. Die einzelnen Bauelemente werden mit dem Laser präzise geschnitten, die Außenfassaden werden zusätzlich graviert. Dadurch erzeugen wir eine Holz, Ziegel- oder Metalloptik, auch abblätternder Putz oder fein durchbrochene Gitter sind möglich. Alle Bausätze sind in den entsprechenden Farben durchgestaltet, eine Nachbearbeitung ist in der Regel nicht erforderlich. Die hohe Qualität des Kartons erlaubt eine individuelle farbliche Umgestaltung oder Alterung mit den herkömmlichen Modellbau-Farben und Techniken.



Wenn ihr Fragen habt, oder uns besuchen möchtet, ruft uns gerne an, +49 (0) 202 - 4964790 oder schreibt uns: jos@joswood-gmbh.de

Ihr findet uns auch auf Facebook unter:

„Joswood GmbH“

oder unter Instagramm unter:

„Joswood GmbH“

Weitere Informationen findet ihr auf unserer Homepage: www.joswood-gmbh.de

Joswood GmbH – LaserCut-Bausätze
Online-Shop: www.lasercut-shop.de

Post / Werkstatt:

Steinbeck 54 im Hinterhaus • 42119 Wuppertal

Layout: Graphic Solutions Metzner, Essen

www.lasercut-shop.de

